

まめまめ通信

5月のお知らせ

ゴールデンウィーク中はカレンダー通り
診察を行います。
ぼけっと病児保育室は5/3(水)~5/5(金)は
休室とさせていただきます

休診中の医療情報のご案内
○多摩災害救急情報センター
TEL042-521-2323
○母と子の健康相談室
TEL03-5285-8898(＃8000)
○立川市休日診療
・立川休日急患診療所(内科・小児科)
健康会館1階(Tel042-526-2004)
日・祝日・午前9時~午後8時45分

最新の診療予定は
ホームページでご確認ください。
携帯の方はこちらからどうぞ



もりもり(病気外来)担当医師のみ表示しています。
担当医師の変更が生じる場合がございますので予めご了承ください。

	月	火	水	木	金	土
	4/30	5/1	5/2	5/3	5/4	5/5
AM	振替休日	古川・村井 木実谷	吉田・森本	休診	みどりの日	こどもの日
	5/7	5/8	5/9	5/10	5/11	5/12
AM	木実谷・横山	古川・村井	吉田・森本	休診	木実谷・横山	吉田・木実谷
	5/14	5/15	5/16	5/17	5/18	5/19
AM	木実谷・横山	古川・村井	吉田・森本	休診	木実谷・横山	吉田・内田
	5/21	5/22	5/23	5/24	5/25	5/26
AM	木実谷・横山	古川・村井	吉田・森本	休診	木実谷・横山	古川・多門
	5/28	5/29	5/30	5/31	6/1	6/2
AM	木実谷・横山	古川・村井	吉田・森本	休診	木実谷・横山	吉田・内田



看護師による ホームケア相談

お熱がある・下痢をしているけど、どうしたらよ
いの?など、ご心配なことがありましたら看護師
がホームケアの相談をお電話でも承ります。
当院かかりつけの方とその家族の方が対象で
す。普段のお子さんと比べて、ぐったりしている、
呼吸が苦しそう、嘔吐下痢の回数が多い等の症状がございましたら
その旨をお申し出ください。
お話の結果、受診が必要な場合やお薬の使い方など直接お伝
えたほうが良い場合はご来院頂くこともございます。
診療を含めて当院で対応できない場合には他院を紹介させていた
だきます。



コミュニケーション力は育てるもの

パパやママは、子どものころにコミュニケーションに
ついて何か教わったことがありますか?
挨拶しなさいとか、人の目を見て話しなさいとかは
あるかもしれません。でもそれだけでは、お友達と
仲良くなれません。何よりも大事なのは同じものを
みて、感じて、その体験を共有できること。同じことでいっしょに笑っ
たり、怒ったり、泣いたり、そんな体験がとてとても大切です。
恋人同士だった頃を思い出してみよう。好きな人と夕食や映画
にいっしょに行くのはただ食事が食べたいから、映画が見たいから
ではなく好きな人と時間や、体験を共有したいからですね。
子ども達もいっしょです。大好きなパパやママと体験を共有したい。
だからYouTubeを見るなら一緒に。ゲームをするなら、いっしょに
できるものを選ぶとよいですね。コミュニケーション力は自然に身につ
く時代ではなく育てる時代へと変化してきています。子ども達が豊
かな毎日を送るためにコミュニケーション力を育てていきたい、そん
なご家族を心理士は応援しています。



ぼけっと 病児保育室 だより

絵本の読み聞かせ会を 開催します!

「絵本ってどんな風に読むの?」「子どもとどう
関わればいいの?」など お困りのお父様はい
らっしゃいませんか。
実際に、保育士の読み聞かせを聞いて頂きな
がら、絵本を読む時・選ぶ時のポイントなどをお話します。
この機会に、絵本をとおして、お子さんとの関わりを深めてみ
てはいかがでしょうか。お母様の参加もお待ちしております。
尚、当日はサンルームにて、お子さんの保育を行いますので、
是非ご家族でご参加ください。

日時:5月19日(土)14:00~15:00頃予定
[先着8組] ※終了後、病児保育室の見学も可

場所:もりもり1階

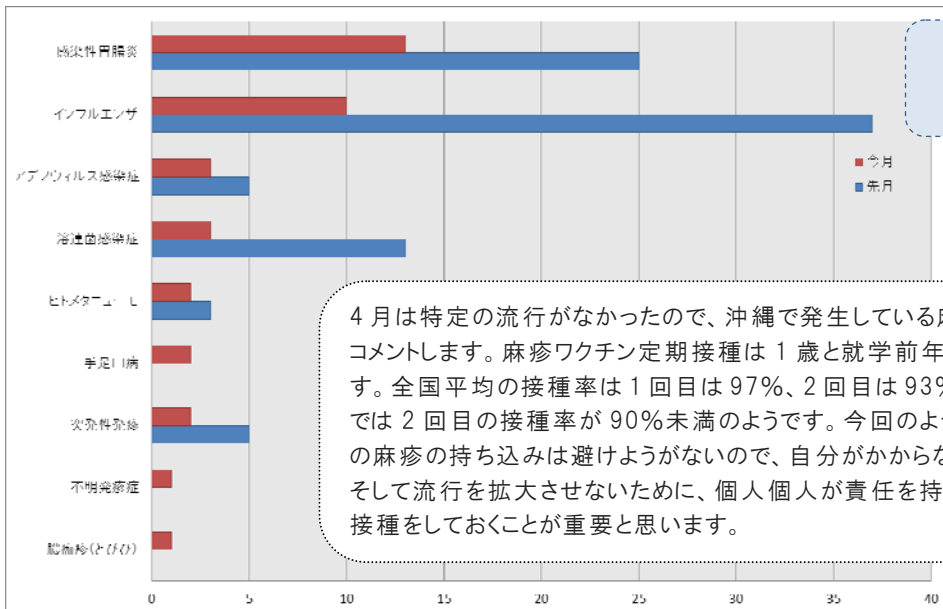
参加ご希望の方はお電話にてご予約を
お待ちしております。
併せて病児保育室の登録ご希望の場合は
ご予約時にその旨お伝えください。
※自由見学のみの方は11:00~12:00
《保育室電話番号042-536-7333》
(平10:00~17:30)



4月の保育室感染情報

今月は上気道炎のお子さんが多く入室しました。
インフルエンザや喘息性気管支炎、中耳炎のお子さんも数名
いました。

集計期間
4/1~4/22



流行の
病気
だより

4月は特定の流行がなかったため、沖縄で発生している麻疹に関してコメントします。麻疹ワクチン定期接種は1歳と就学前年度の2回です。全国平均の接種率は1回目は97%、2回目は93%で、沖縄県では2回目の接種率が90%未満のようです。今回のように海外からの麻疹の持ち込みは避けようがないので、自分がかからないために、そして流行を拡大させないために、個人個人が責任を持ってワクチン接種をしておくことが重要と思います。



ナースの
まめ×2辞典

公費予防接種はお早めに

新年度になりました。入園、入学、進級おめでとうございます。新しい生活が始まった今だからこそ、接種しなければならないワクチンがないかどうか母子手帳での確認をお願いします。

なかでもMR(麻疹・風疹)2期:小学校就学を控えた年長さんは、公費対象期間が年度末の3月31日までです。忘れないように、慌てないように、早めの接種をお勧めします。

また、2012年8月以前のお生まれで不活化ポリオを接種できていない方はお電話か窓口での予約を承っております。ご確認ください。その他のワクチンにおいても、接種時期の確認やスケジュールを立てるお手伝いをいたしますので、お気軽にご相談下さい。



サービスの
コーナー

今月のおりがみ
「こいのぼりの箸置き・かぶと」

折り紙のかぶとができたら新聞紙で大きなかぶとを作って変身！こいのぼりの箸置きは、自分で模様を描いてみてね。



飛鳥山公園



木実谷Dr
ひとり
ごと

先日お花見に飛鳥山公園に行ってきました。お花見で有名な公園なのでとても混んでいましたが、シートを敷くスペースはたくさんありました。満開の桜のトンネルの下で気持ち良く昼食をとり、すぐに花見に飽きた子どもたちは、たくさんの遊具(昔ながらの遊具もあり、安全面は注意必要です)で遊んだり、設置してある蒸気機関車に乗ったり、ケーブルカーに乗ったりと喜んでいました。

立川地域からは遠方になりますが、王子駅からすぐです。来年のお花見や、どこか新しい公園に行こうという時の候補にいかがでしょうか。

今月のおすすめ絵本

絵本「やまのぼり」

作・絵: さとう わきこ 出版社: 福音館書店

天気の良いある日、ばばあちゃんは やまのぼりをしようと思いつきます。それを聞いたどうぶつ達はたくさんの荷物を持ってきたので、これじゃあやまのぼりには行けなさそう…。するとばばあちゃんはいいいことを思いつきました。人気のばばあちゃんのシリーズから、外でのレジャーが楽しめるこの季節におすすめの絵本です。

診療体制のご案内 2018年4月現在。

受付時間	午前 8:30~13:00		午後 14:00~17:00		ぼけつと病児保育室	こども在宅訪問診療
	もりもり	すくすく	もりもり	すくすく		
月	病気外来	心理相談	—	相談外来・定期外来心理相談	○	○
火	病気外来	継続外来(月2回)	ワクチン	継続外来・定期外来相談外来	○	○
水	病気外来	乳児健診 心理相談	ワクチン	相談外来・定期外来心理相談	○	○
木	休診				○	○
金	病気外来	相談外来(月2回)	乳児健診 幼児健診	相談外来・定期外来心理相談	○	○
土	病気外来	乳児健診(2,4) 心理相談	ワクチン(2,4)	心理相談	—	—

時間外電話相談

①小児救急電話相談 #8000

②クリニック代表電話

042-536-7280にて

専門のスタッフが時間外も相談をお受けします。

音声ガイダンスが流れますので、症状についてのご相談をお選びください。